



ACCUEIL

PATIENTS



PLAN HÔPITAL LAPEYRONIE



Adresse :

CHU de Montpellier
Hôpital Lapeyronie
371, Av du Doyen Gaston Giraud
34295 Montpellier Cedex 5

Tél. : 04 67 33 67 33

Site Internet :

www.chu-montpellier.fr

Édition Janvier 2024



SOMMAIRE DES SERVICES

PAR ORDRE ALPHABÉTIQUE

Service	Niveau	N°
Algologie et Soins Palliatifs pédiatriques - UARP -		
Anesthésie urologie et Plaies et Cicatrisations (Cs)	RDC	9
Amphithéâtre - Antenne UFR de Médecine - Salles de cours	-1	11
Blocs opératoires	-1	5
Brulés CS et HC + Clinique du pied	-1	2
Centre Régional de Dépistage Néonatal Occitanie -		
Antenne Montpellier (CRDN)	RDC	7
Chirurgie Infantile et Anesthésie (Cs)	RDC	12
Chirurgie de la main et du membre supérieur -		
Chirurgie des nerfs périphériques (HC) -	+1	7
Chirurgie du membre inférieur - Unité de Traumatologie (HC)	+1	8
Chirurgie Orthopédique A	+1	5
Chirurgie Orthopédique et Traumatologie -		
Anesthésie Pôle Os et Articulations (Cs)	RDC	10
Chirurgie et Anesthésie Pédiatrique (Bureaux médicaux)	+2	6
Chirurgie Pédiatrique, Surveillance continue chirurgicale,		
UHCDE	+2	7
Chirurgie plastique reconstructrice et esthétique	RDC	2
Diabétologie Endocrinologie Nutrition (Cs)	RDC	6
Dossiers Médicaux	-2	1
Endocrino diabète (HC, HS)	+2	2
Imagerie Médicale Lapeyronie	-1	4
Institut de Médecine Légale	-2	2
Laboratoire Biochimie-Hormonologie	-2	7
Laboratoires (Virologie, Toxicologie) et		
Pharmacologie Médicale	-2	8
Logistique	-2	5
Médecine Légale et Thanatologie (Chambre mortuaire)	-2	4
Médecine Interne, Hypertension Artérielle (HC)	+1	1
Médecine Interne, Néphrologie (HS)	+1	2
Médecine Nucléaire (Cs)	RDC	8
Médecine Physique et Réadaptation Thérapeutique		
(Cs, HJ (bilan fonctionnel), Plateau Technique) +		

Légende

(Cs) : Consultations

(HJ) : Hospitalisation de Jour

(HS) : Hospitalisation de Semaine

(HC) : Hospitalisation Complète

Médecine du sport (SSR HDJ)	-2.....	11
Médecine Physique et Réadaptation Thérapeutique (HC), Unité de traitement ambulatoire et de bilans(HDJ)	-2.....	12
Néphrologie Transplantation (HC)	+1	4
Nutrition Diabète (HJ, HC)	+2	1
Pharmacie Lapeyronie/ADV	-2.....	3
Polyclinique (HJ) - (Néphrologie - Urologie - UMPC) - Médecine Interne et Transplantation Rénale (Cs)	RDC	4
Réanimation et Accueil Régional des Polytraumatisés	-1	6
Réanimation Médicale	-1	1
Réanimation Métabolique (HC)	+1	3
Rhumatologie (HC)	-1.....	8
Rhumatologie - Médecine Physique et Réadaptation (HS)	-1.....	10
Rhumatologie (Cs) - Médecine Physique et Réadaptation	-2.....	10
Rhumatologie (HJ) - Recherche Clinique Rhumatologie	-1.....	9
Salle de Culte - Aumônerie - Service Social.....	RDC	15
Stérilisation	-2.....	6
Unité d'Assistance Respiratoire Prolongée (UARP)	RDC	3
Unité de Chirurgie d'Anesthésie Ambulatoire Adulte et Enfant (UCAA), Accueil J0.....	RDC	13
Unité d'Hospitalisation de Courte Durée Urgences Adultes (UHCD).....	-2.....	13
Unité Médico-Judiciaire (Cs)	RDC	11
Unité de Surveillance Continue (USC)	+2	3
Urgences Adultes et Pédiatriques (Entrée par l'extérieur uniquement)	-1.....	7
Urgence et Post-urgences psychiatriques (HC, HJ, Cs)	RDC	14
Urologie (HC)	RDC	1
Urologie - Endoscopie - Échographie - Urodynamique (Cs).....	RDC	5

Légende

 Entrée des services

 Zone non ouverte au public

 Escaliers

 Ascenseurs

1 Urologie (HC)

2 Chirurgie plastique reconstructrice et esthétique

3 Unité d'Assistance Respiratoire Prolongée (UARP)

4 Polyclinique (HJ) (Néphrologie - Urologie - UMPC) - Médecine Interne et Transplantation Rénale (Cs)

5 Urologie - Endoscopie - Échographie - Urodynamique (Cs)

6 Diabétologie Endocrinologie Nutrition (Cs)

7 Centre Régional de Dépistage Néonatal Occitanie - Antenne Montpellier (CRDN)

8 Médecine Nucléaire (Cs)

9 Algologie et Soins Palliatifs pédiatriques - UARP - Anesthésie urologie et Plaies et Cicatrisations (Cs)

10 Chirurgie Orthopédique et Traumatologie - Anesthésie Pôle Os et

Articulations (Cs)

11 Unité Médico-Judiciaire (Cs)

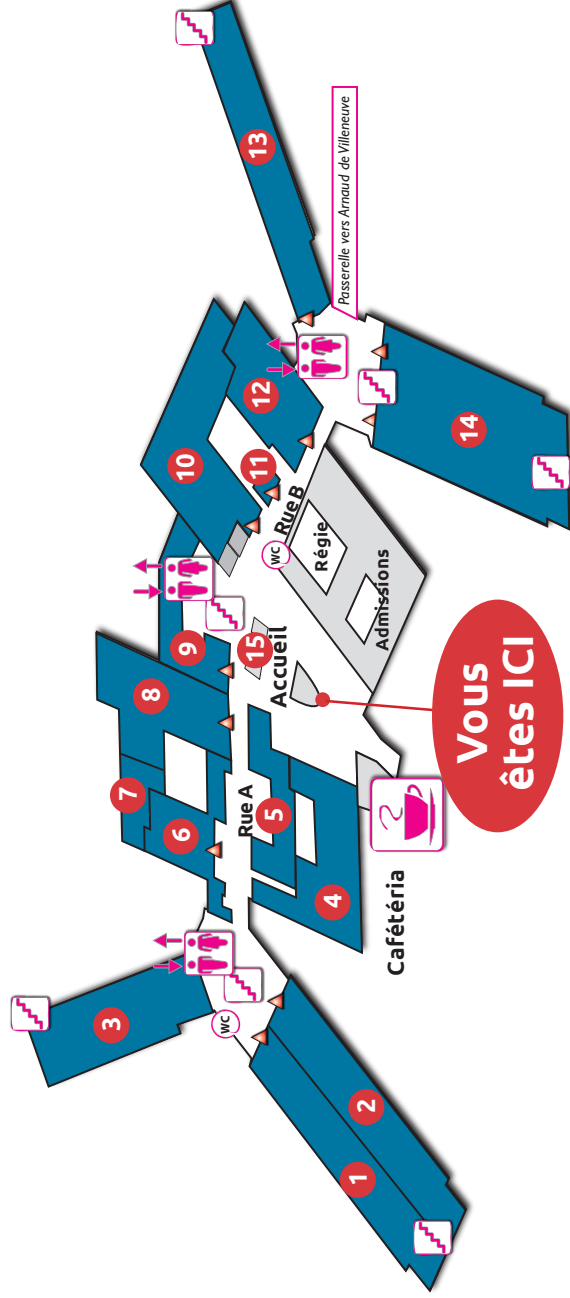
12 Chirurgie Infantile et Anesthésie (Cs)

13 Unité de Chirurgie d'Anesthésie Ambulatoire Adulte et Enfant (UCAA), Accueil JO

14 Urgence et Post-Urgences Psychiatriques (HC, HJ, Cs)

15 Salle de Culte - Aumônerie - Service Social

Rez-De-Chaussée

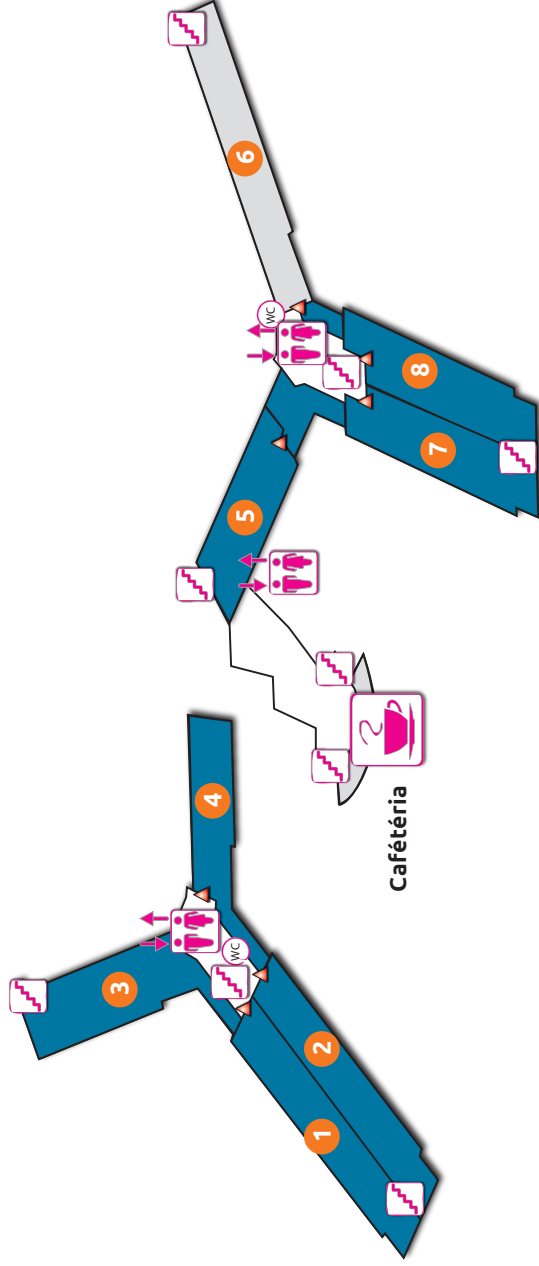


- 1 Médecine Interne, Hypertension Artérielle (HC)
- 2 Médecine Interne, Néphrologie (H)
- 3 Néphrologie Soins Intensifs
- 4 Néphrologie Transplantation (HC)
- 5 Chirurgie Orthopédique A

6 En travaux

- 7 Chirurgie de la main et du membre supérieur -
Chirurgie des nerfs périphériques (HC)
- 8 Chirurgie du membre inférieur - Unité de
Traumatologie (HC)

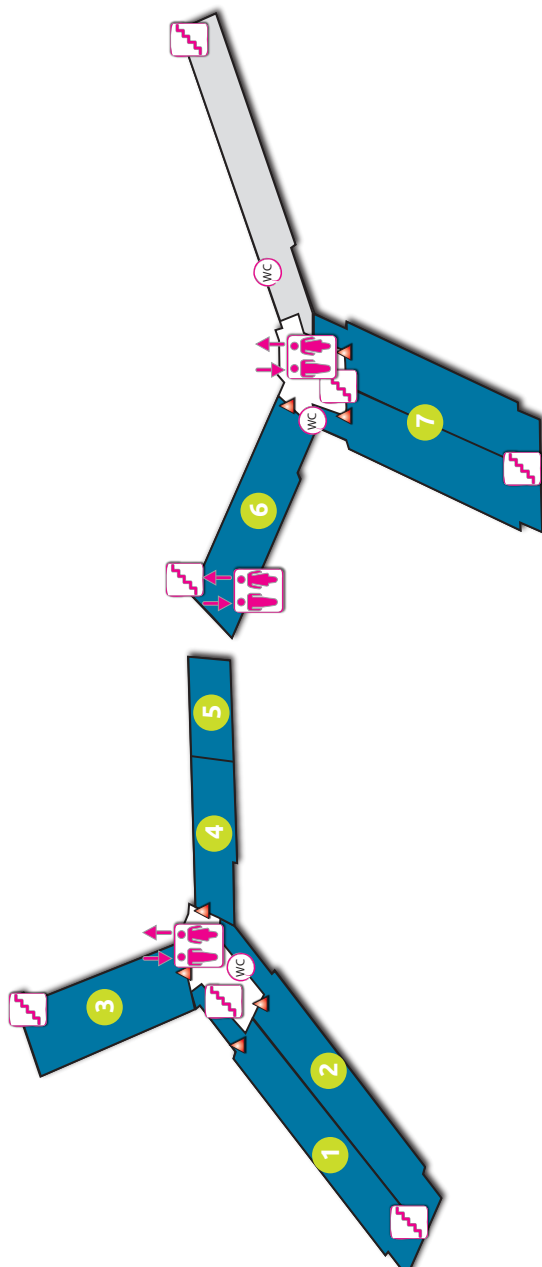
Niveau +1





Niveau +2

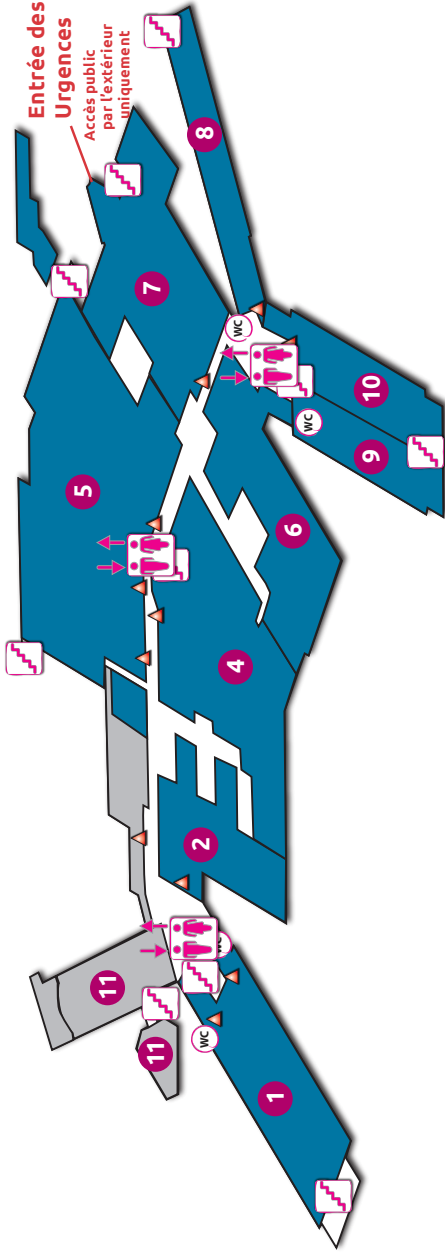
- 1 Nutrition Diabète (HJ, HC)
- 2 Endocrino diabète (HC, HS)
- 3 Unité de Surveillance Continue
- 4 Unité tiroir tripode sud
- 5 Unité tiroir tripode sud
- 6 Chirurgie et Anesthésie pédiatrique (Bureaux médicaux)
- 7 Chirurgie Pédiatrique, Surveillance continue chirurgicale, UHCDE





Niveau -1

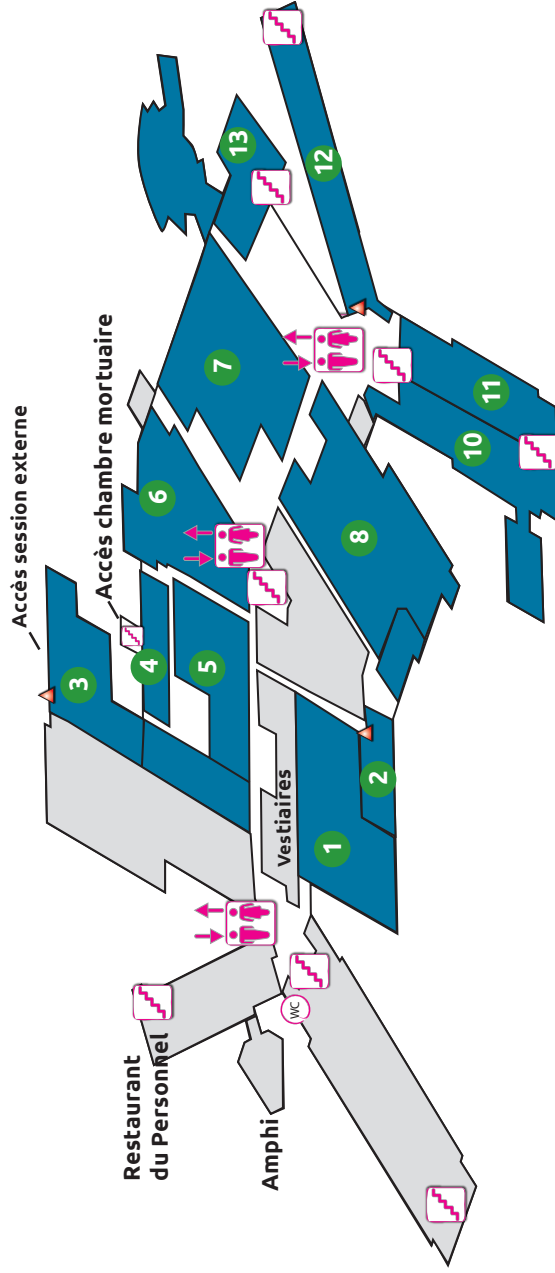
- 1 Réanimation Médicale (HC)
- 2 Brûlés Cs et HC + Clinique du Pied
- 4 Imagerie Médicale Lapeyronie
- 5 Blocs
- 6 Réanimation et Accueil Régional des Polytraumatisés
- 7 Urgences Adultes et Pédiatriques (Entrée par l'extérieur uniquement)
- 8 Rhumatologie (HC)
- 9 Rhumatologie (HJ) - Recherche Clinique Rhumatologie
- 10 Rhumatologie - Médecine Physique et Réadaptation (HS)
- 11 Amphithéâtre - Antenne UFR de Médecine - Salles de cours





Niveau -2

- 1 Dossiers Médicaux
- 2 Institut de Médecine Légale
- 3 Pharmacie Lapeyronie/ADV
- 4 Médecine Légale et Thanatologie (Chambre mortuaire)
- 5 Logistique
- 6 Stérilisation
- 7 Laboratoire Biochimie-Hormonologie
- 8 Laboratoires (Virologie, Toxicologie) et Pharmacologie Médicale
- 10 Rhumatologie (Cs) - Médecine Physique et Réadaptation
- 11 Médecine Physique et Réadaptation Thérapeutique (Cs, HJ (Bilan Fonctionnel) et Plateau Technique) +
- 12 Médecine Physique et Réadaptation Thérapeutique (HC), Unité de traitement ambulatoire et de bilans (HDJ)
- 13 Unité d'Hospitalisation de Courte Durée Urgences Adultes (UHCD)





Téléphones Utiles

Services du CHU

SAMU - Centre 15	15
Urgences adultes	04 67 33 95 00/04 67 33 81 68
Urgences cardiaques	04 67 33 62 26
Urgences gériatriques	04 67 33 67 86 (en journée)
Urgences gynéco-obstétricales	04 67 33 64 24
Urgences pédiatriques	04 67 33 81 74/04 67 33 81 75
Urgences psychiatriques	04 67 33 22 93
Urgences Tête et cou	04 67 33 72 59
Urgences A.V.C.	04 67 33 74 40
SOS MAINS	04 67 33 85 06

http://www.chu-montpellier.fr/fr/chirurgie_main_membresuperieur/index.html

Services hors CHU

Centre anti-poison inter-régional de Marseille	04 91 75 25 25
Dépistage VIH gratuit et anonyme	04 67 33 69 50
Pharmacie de garde	32 37
Aide aux victimes (numéro national de 10h à 22h)	0 810 09 86 09
SOS Viol	0 800 05 95 95
Violences conjugales	39 19

Informations Pratiques

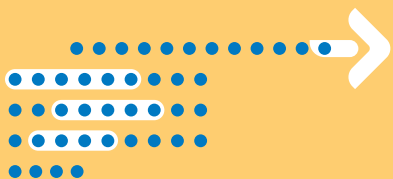
Vous voulez obtenir votre dossier médical :	04 67 33 87 68
Vous voulez faire une réclamation :	04 67 33 93 47
Vous cherchez un représentant des usagers :	04 67 33 93 02
Vous avez besoin d'un interprète :	04 67 33 93 05
Vous êtes sourd ou malentendant :	04 67 33 77 69 ou SMS 06 85 88 36 69
Vous souhaitez rester auprès de votre parent hospitalisé :	04 67 54 42 30

Vous trouverez toutes ces informations sur le site Internet du CHU de Montpellier : www.chu-montpellier.fr / rubrique "Patients Visiteurs / Droits et devoirs du patient"





Notes



ADRESSE :

CHU de Montpellier
Hôpital Lapeyronie
371, Av du Doyen Gaston Giraud
34295 Montpellier Cedex 5

TÉL. : 04 67 33 67 33

SITE INTERNET :

www.chu-montpellier.fr

Édition Janvier 2024